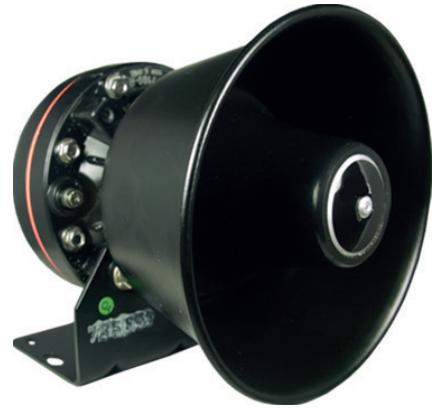


Einbaulautsprecher P100R



Einbaulautsprecher zum verdeckten Einbau.

Kurzdaten

- runde Form
- inkl. Befestigungsbügel

Technische Daten

Impedanz	110hm
Leistung	100W
Größe (Dm)	150mm
Einbautiefe	160mm
Gewicht	3,2kg

Artikeltable

1 P100R Einbaulautsprecher

ArtNr.: 121100000200

K06-P010-S01-V03

Modelländerungen, Irrtümer und Druckfehler vorbehalten.