

Suchscheinwerfer-LED 7-7250

Standard-Hand-
Funkfernbedienung
SL007Funkfernbedienung zur
Befestigung am Armaturenbrett
SL009Kabelfernbedienung zum
Einbau im Armaturenbrett
7-1027

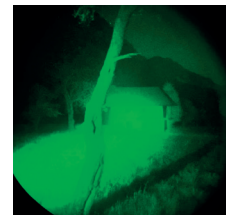
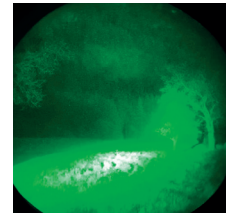
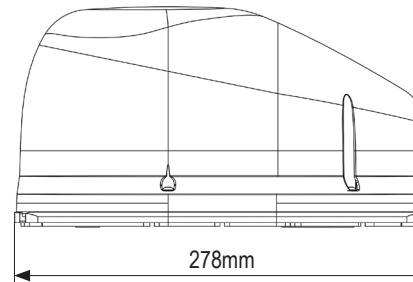
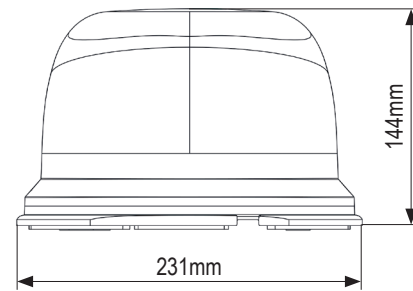
LED-Suchscheinwerfer mit 10x Cree Power-LEDs oder High-Power Infrarot-LEDs für 3-Lochbefestigung.

Kurzdaten

- Betriebsspannung 12VDC
- 10x Cree Power-LEDs, 50W
- Version mit High-Power Infrarot-LEDs verfügbar
- elektromotorisch getrieben
- 3-Lochbefestigung
- Standardmässig inkl. Hand-Funkfernbedienung SL-007
- Optionale: Funkfernbedienung zur Montage am Armaturenbrett, Kabelfernbedienung
- Schwenkeigenschaften horizontal: 360°, aufwärts: 90°, abwärts: 30°
- automatische Parkposition
- 2 Schwenkgeschwindigkeiten

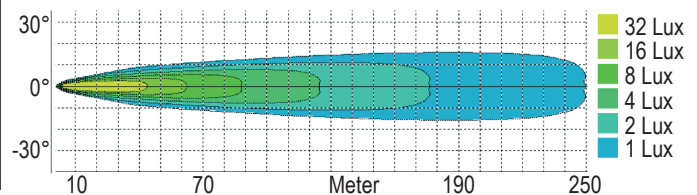
Technische Daten

Betriebsspannung	12VDC
Stromaufnahme max.	4A
Leistung	10x Cree Power-LEDs, 50W
Lichtstrom	3.045lm
Montage	3-Lochbefestigung
Größe (LxBxH)	278x231x144mm
Umgebungstemperatur	-30°C bis +70°C
Zul. EMV n. E R10 od. gleichwertig	✓



7-7250-IR in Aktion

Lichtverteilung



Artikeltablelle

1	Suchscheinwerfer-LED 7-7250, 12VDC, Power-LEDs, 50W, inkl. Funkfernbedienung SL-007	ArtNr.: 116010033190
2	Suchscheinwerfer-LED 7-7250-IR, 12VDC, High-Power-Infrarot-LEDs, 50W, inkl. Funkfernbedienung SL-007	ArtNr.: 116010033195
3	Funkfernbedienung SL-009, Armaturenbrett-Klebung	ArtNr.: 116010033191
4	Kabelfernbedienung 7-1027, 12VDC, Armaturenbrett-Einbaumontage	ArtNr.: 116010033192

K11-P170-S01-V01

Modelländerungen, Irrtümer und Druckfehler vorbehalten.